

# ¿Cómo está el TIEMPO en ANTIOQUIA?

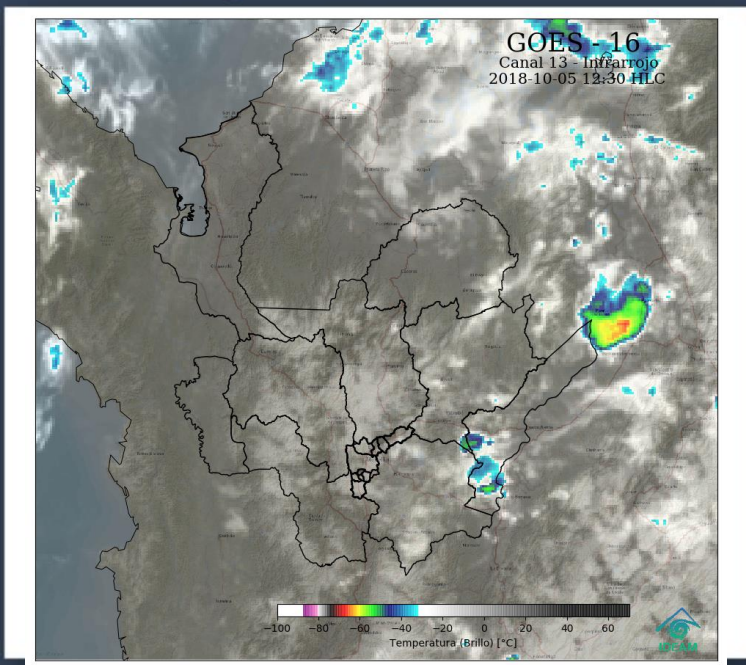
Centro Regional de Pronósticos y Alertas CRPA

Medellín, viernes 05 de octubre de 2018  
Hora de emisión: 1:30 p.m.



Instituto de Hidrología,  
Meteorología y  
Estudios Ambientales

## Imagen Satelital



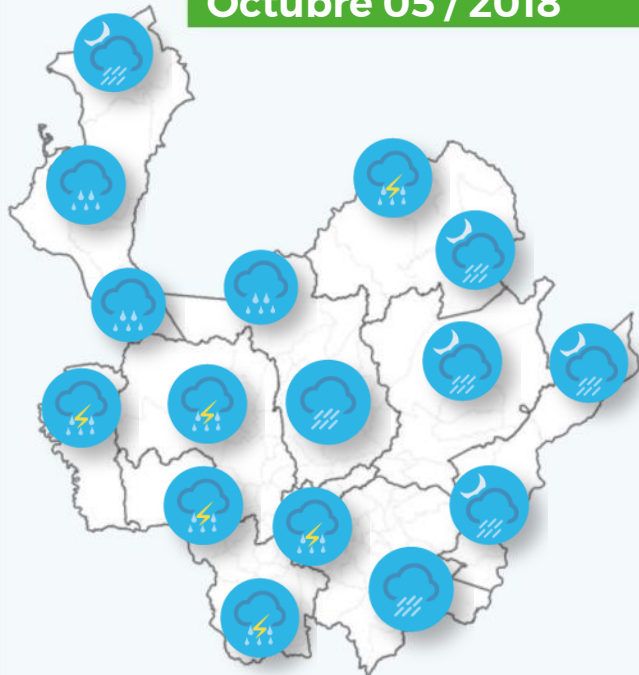
## Condiciones Meteorológicas Actuales

Durante las horas de la mañana disminuyeron notablemente las precipitaciones en el departamento, quedando algunos remanentes sobre el norte y sur del Medio Magdalena. Las lluvias más fuertes se registraron en amplios sectores del Bajo Cauca.

*Nubosidad representada en la imagen satelital.  
Cortesía Aeronáutica Civil  
Octubre 05 de 2018 - Hora : 12:30 p.m.*

## Pronóstico del Tiempo

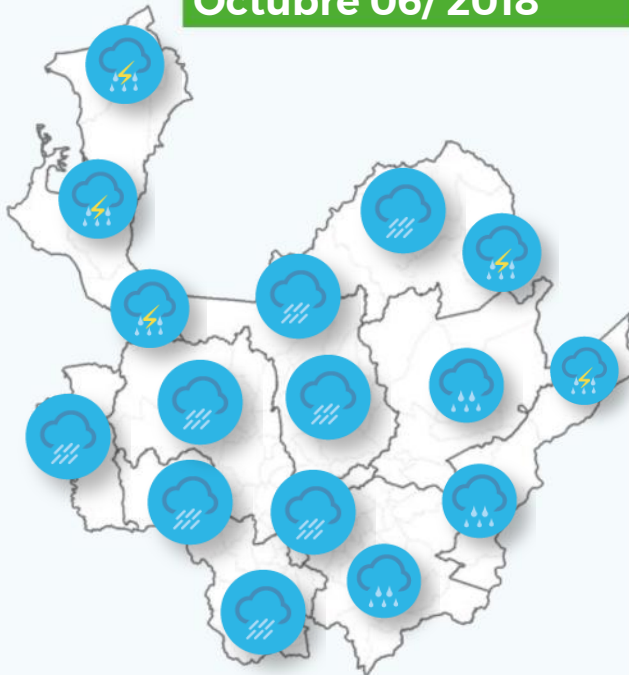
Octubre 05 / 2018



**Tarde:** Lluvias moderadas en Suroeste, Norte, Occidente y valles de San Nicolás y de Aburrá. Lluvias ligeras sobre el Medio Magdalena.

**Noche-Madrugada:** Lluvias fuertes en Suroeste, valle de Aburrá, Oriente y Bajo Cauca. Lluvias menos intensas en Magdalena Medio, Atrato Medio y Urabá

Octubre 06 / 2018

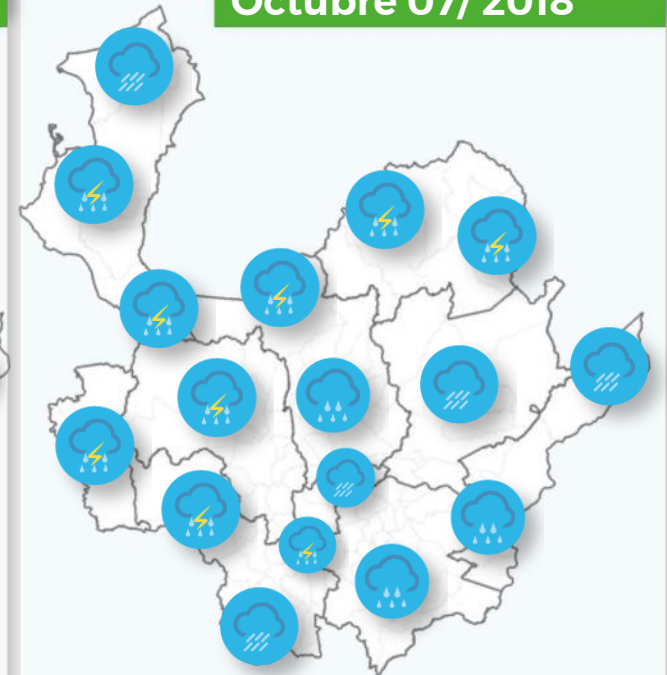


**Mañana:** Cielo parcial a mayormente cubierto con lluvias moderadas en Urabá, Suroeste, Medio Magdalena, Bajo Cauca, Nordeste

**Tarde:** Lluvias fuertes con tormentas eléctricas en Urabá y Norte. Lluvias menos fuertes en Aburrá y Suroeste

**Noche:** Continuarían lluvias fuertes en Urabá, Suroeste, Norte, Bajo Cauca, Nordeste y norte del Medio Magdalena.

Octubre 07 / 2018



**Mañana:** Lluvias en el Nordeste, Oriente y norte del Medio Magdalena. ligeras en el occidente y oriente de Antioquia.

**Tarde:** Aumentarían las precipitaciones en el Oriente, Norte, Nordeste, Aburrá, Medio Magdalena y Urabá.

**Noche-Madrugada:** Lluvias moderadas en el Urabá, Norte, Oriente, Nordeste, Bajo Cauca, Medio Magdalena. Menos intensas en Urabá y Suroeste.



Reporte de variables en los aeropuertos en la última hora:

Medellín 23°C



Vientos del este sur este noreste con 14 km/h

Rionegro 20°C



Vientos del este noreste con 14 km/h

Apartadó 32°C



Vientos del sur con 18 km/h

Día



Despejado



Parcialmente nublado



Seminublado e intervalos de lluvias ligeras

Noche



Despejado



Parcialmente nublado y lluvias ligeras



Parcialmente nublado lluvias moderadas-fuertes



Niebla

Condiciones Generales Durante la Jornada



Cielo nublado



Lluvia ligeras



Lluvias moderadas

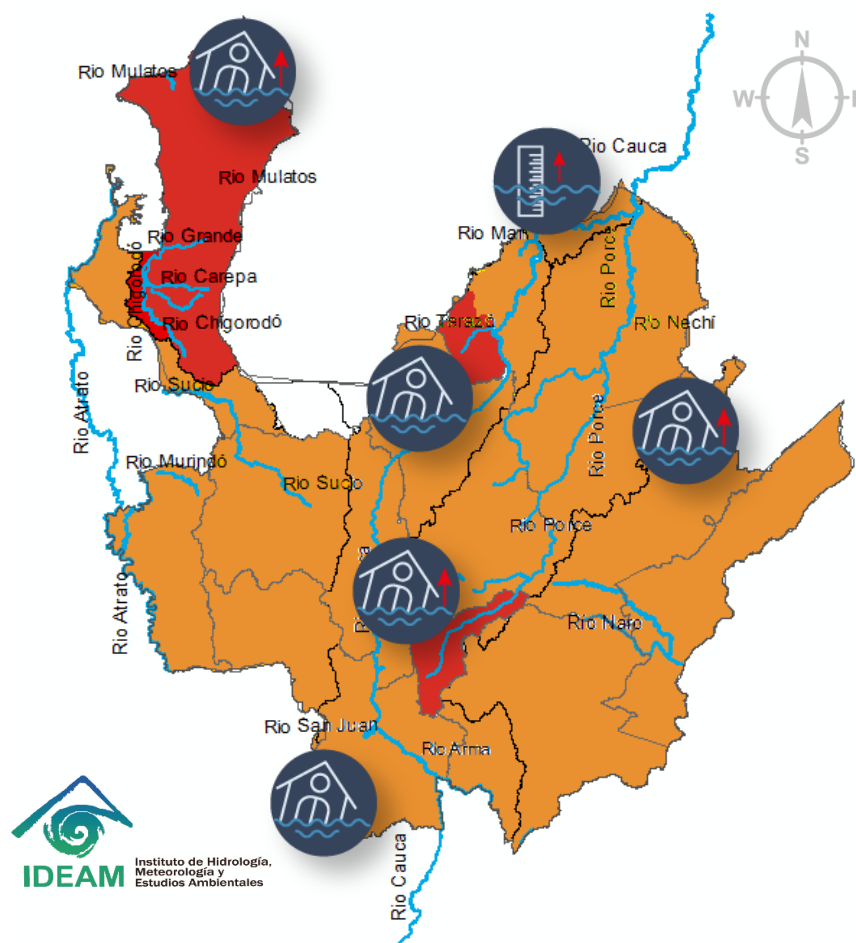


Lluvia con tormenta eléctrica



Granizo

# ALERTAS HIDROLÓGICAS



alerta  
**ROJA**  
para tomar  
acción

alerta  
**NARANJA**  
para  
prepararse

alerta  
**AMARILLA**  
para  
informarse

 **IDEAM**  
Instituto de Hidrología,  
Meteorología y  
Estudios Ambientales

alerta  
**ROJA**

## Incrementos súbitos ríos Urabá

Se mantiene la alerta por crecientes súbitas en los ríos Mulato y León, particularmente a la altura de los municipios de Chigorodó, Mutatá y Turbo.

## Crecientes súbitas y niveles altos en el área Metropolitana

Dada las precipitaciones antecedentes y pronosticadas, se mantiene la alerta por incremento de nivel en las corrientes y probabilidad de crecientes súbitas en el área, especialmente en las quebradas que atraviesen la ciudad, como La Presidenta, la Chacona y La Mona y en general para las corrientes de los municipios de Itagüí, Envigado y Caldas (Antioquia).

## Crecientes súbitas río Tarazá

Se mantiene la alerta, dado el incremento en el nivel del río Taraza, en adición al pronóstico de precipitaciones en la zona.

## Crecientes súbitas ríos de montaña (aportantes Cauca y Magdalena)

Se prevén incrementos en los niveles de los ríos drenan al río Cauca: Arma, San Juan, Porce, San José, Tenche, El Bagre, Nechí y sus afluentes. Igualmente en los niveles de los ríos que drenan al Magdalena: Nus, San Bartolo, Nare, Samaná Norte y Cimitarra.

## Crecientes súbitas ríos de montaña (aportantes Atrato)

Continúan registrando variadas fluctuaciones los ríos Sucio y Penderisco a la altura de los municipios de Dabeiba y Urrao. Se mantiene la recomendación de atención al aumento del nivel de los ríos Murrí, Sucio y Murindó, entre otros aportantes que drenan al río Atrato.

## Niveles altos río Cauca

Persisten niveles altos en el río Cauca en el trayecto comprendido entre Caucasia (Antioquia) hasta Guaranda (Sucre).

alerta  
**NARANJA**

## Recomendaciones

El IDEAM recomienda a pobladores ribereños de los municipios donde se han registrado lluvias estar atentos a posibles inundaciones o desbordamientos.

Alertas  
Hidrológicas



Crecente  
Súbita



Niveles  
Altos



Incremento  
Súbitos

# CONDICIONES EN EL GOLFO DE URABÁ



| Golfo de Urabá | Velocidad   | Dirección | Altura Oleaje   |
|----------------|-------------|-----------|-----------------|
| Alta Mar       | 9-19 Km/h   |           | 0,4- 0,8 Metros |
| Zonas Costeras | 7 - 15 Km/h |           |                 |

Se sugiere a los pescadores, habitantes costeros, turistas y usuarios de embarcaciones de bajo calado consultar con las Capitanías de Puerto antes de zarpar.



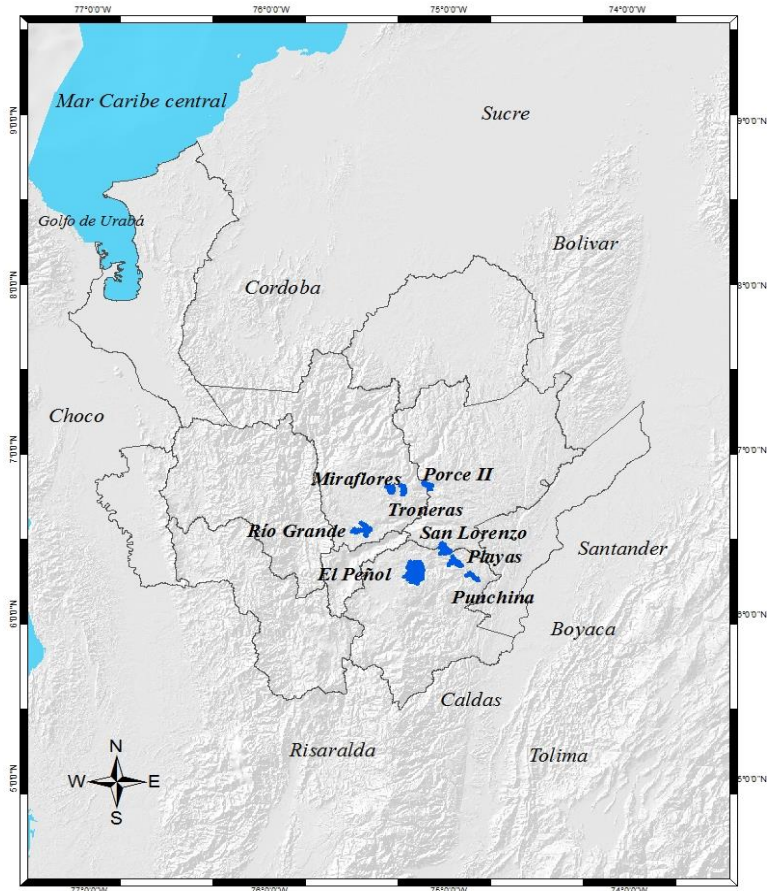
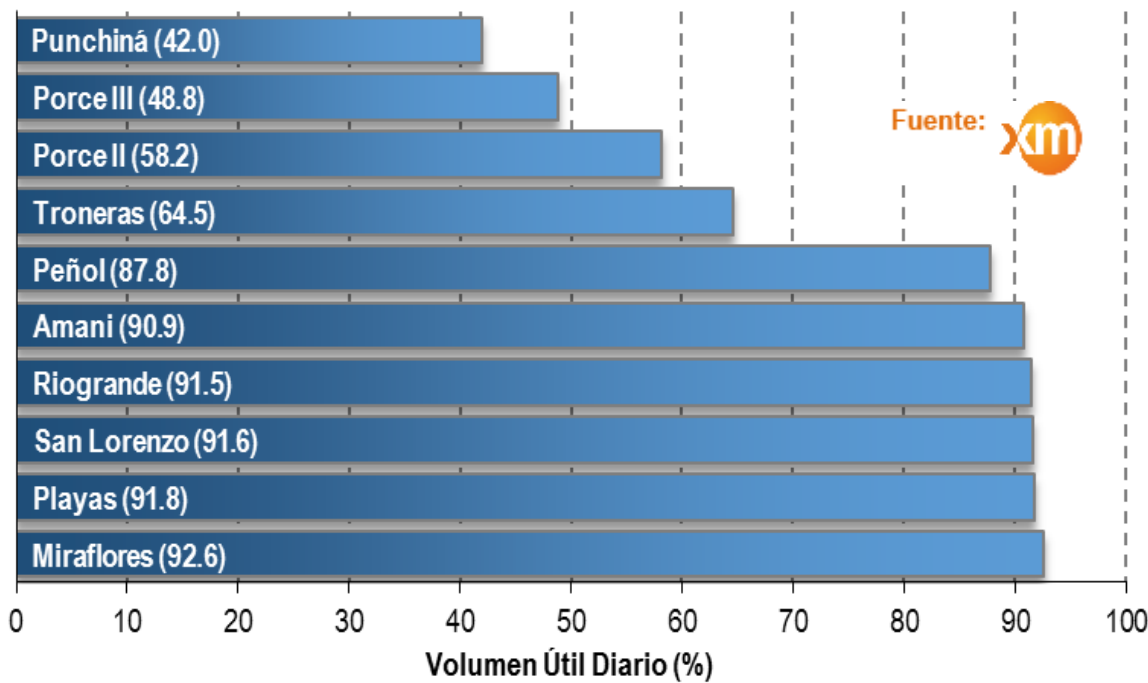
## Por tiempo lluvioso



Se advierten precipitaciones moderadas en inmediaciones al golfo de Urabá.



# ESTADO DE LOS EMBALSES EN VOLUMEN ÚTIL DIARIO (%)



Vientos Fuertes y Oleaje Alto

#PrevencióndelRiesgo  
Juntos cuidamos de Antioquia



Inundaciones

#PrevencióndelRiesgo  
Juntos cuidamos de Antioquia

Alertas Hidrológicas



Oleaje Fuerte



Tiempo Lluvioso



Huracán



Tormentas Eléctricas

# ALERTAS POR DESLIZAMIENTOS

alerta  
ROJA

## Probabilidad Alta (1)

Por ocurrencia de deslizamientos de tierra en zonas inestables y de alta pendiente en 1 municipio:

**Oriente:** Cocorná

alerta  
NARANJA

## Probabilidad media (29)

Por ocurrencia de deslizamientos de tierra en zonas inestables y de alta pendiente en 29 municipios:

**Norte:** Briceño, Ituango y Valdivia.

**Nordeste:** Cisneros, Santo Domingo, Remedios, Segovia, San Roque y Yolombó.

**Urabá:** Carepa, Apartadó.

**Occidente:** Armenia, Ebéjico, Frontino, Heliconia y Uramita.

**Suroeste:** Angelópolis,

**Valle de Aburrá:** Caldas y Medellín

**Oriente:** Argelia, Carmen de Viboral, Granada, San Carlos, San Francisco, San Luis y Sonsón.

**Magdalena Medio:** Caracolí, Puerto Berrío y Puerto Nare.

alerta  
AMARILLA

## Probabilidad baja (36)

Por ocurrencia de deslizamientos de tierra en zonas inestables y de alta pendiente en 36 municipios:

**Bajo Cauca:** Cáceres, Tarazá y Zaragoza

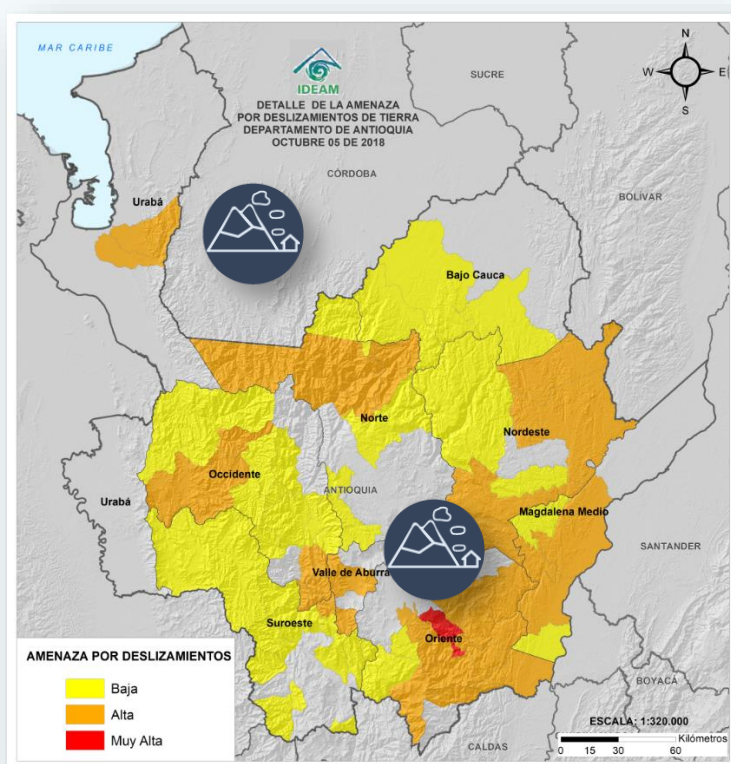
**Magdalena Medio:** Maceo y Puerto Triunfo.

**Nordeste:** Amalfi, Anorí, Yalí.

**Norte:** Belmira, Campamento, San Pedro de los Milagros y Yarumal

**Occidente:** Abriaquí, Buriticá, Caicedo, Cañasgordas, Dabeiba, Giraldo, Olaya, San Jerónimo, Santa Fe de Antioquia y Sopetrán.

**Oriente:** Abejorral, Amagá, La Unión, **Suroeste:** Andes, Betulia, Caramanta, Ciudad Bolívar, Concordia, Fredonia, Montebello, Salgar, Santa Bárbara, Titiribí y Urao.



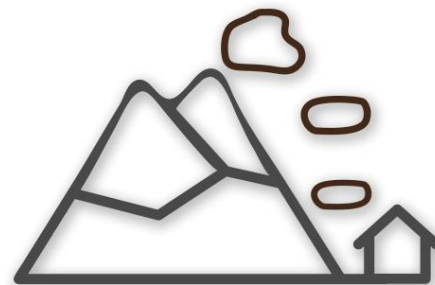
# ALERTAS POR INCENDIOS

No se tienen alertas por incendios de la cobertura vegetal

## Deslizamientos

Prepárate #YoCuidoLasLaderas

1



1. Establece un sistema vigilancia del terreno.
2. Observa si hay presencia de grietas en rocas, suelos y viviendas.
3. Revisa si hay elementos desplazados de su lugar original como postes, árboles, cercas, muros y andenes.
4. Establece un sistema de alerta y alarma ante deslizamientos y avisa a las autoridades.

#PrevencióndelRiesgo  
Juntos cuidamos de Antioquia



## Especial Atención en Vías

Sectores viales identificados con potencialidad de deslizamientos, en los cuales generan alertas:

Medellín - Apartadó

Medellín - Quibdó

Bogotá - Medellín - Bogotá.

Santafé de Antioquia - Medellín

Santuario - Cruce Ruta 45 (Caño Alegre)

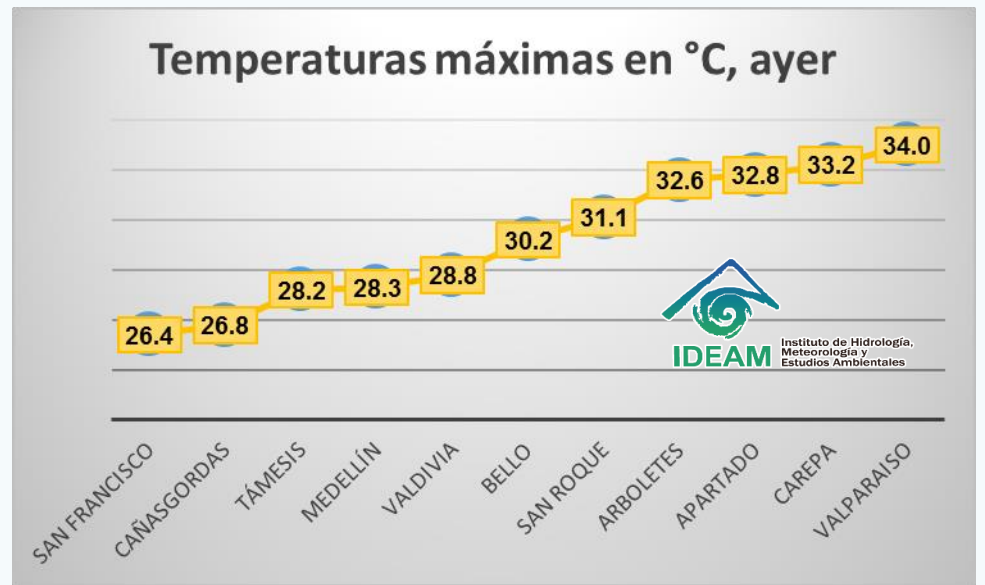
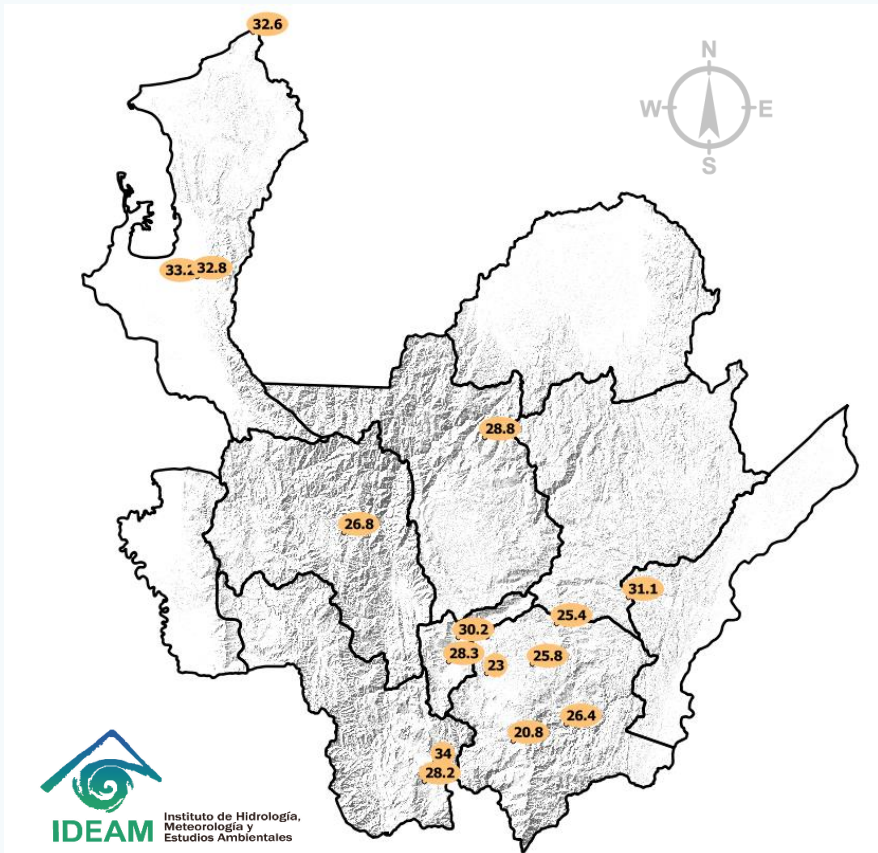
Medellín - Bolombolo (La Huesera)

Medellín - Costa Atlántica a la altura de Valdivia

Alertas



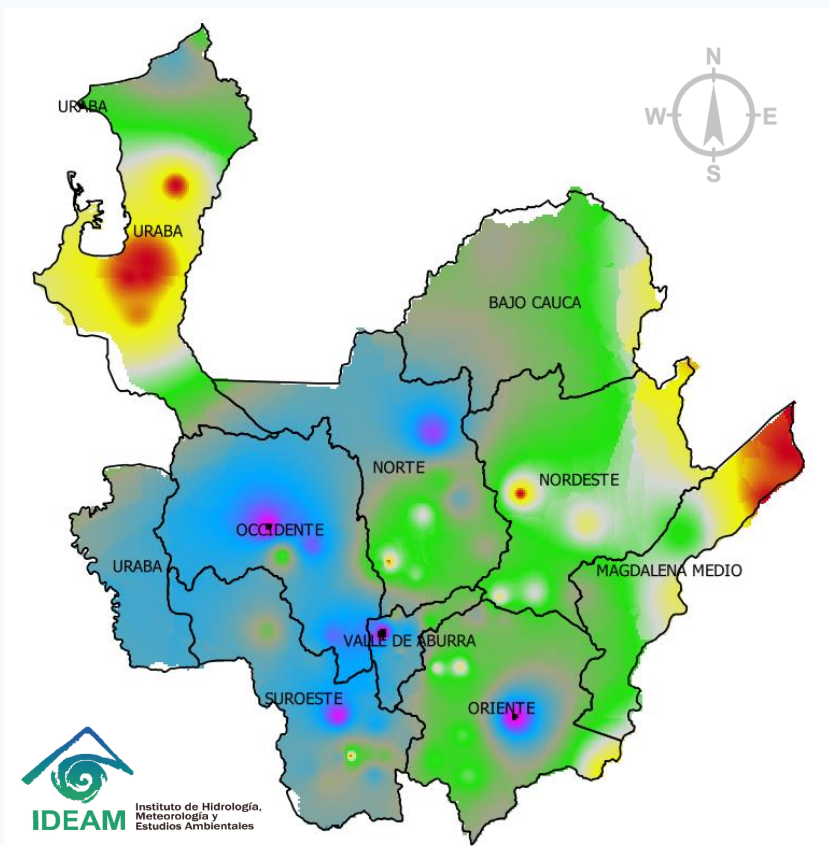
# TEMPERATURA MÁXIMA DEL DÍA ANTERIOR



# PRECIPITACIÓN EN 24 HRS (7:00 AM DE AYER A 7:00 AM DE HOY)



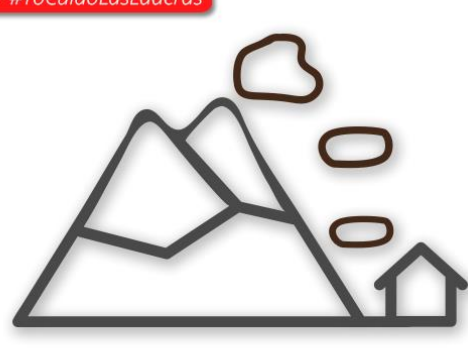
El día de ayer se presentaron lluvias fuertes en el Valle de Aburrá, Occidente, Suroeste y sectores de Urabá, Norte y Oriente. En el resto del departamento, salvo en áreas del norte de Urabá y norte del Medio Magdalena, se presentaron lluvias de carácter ligero a moderado.



## Deslizamientos

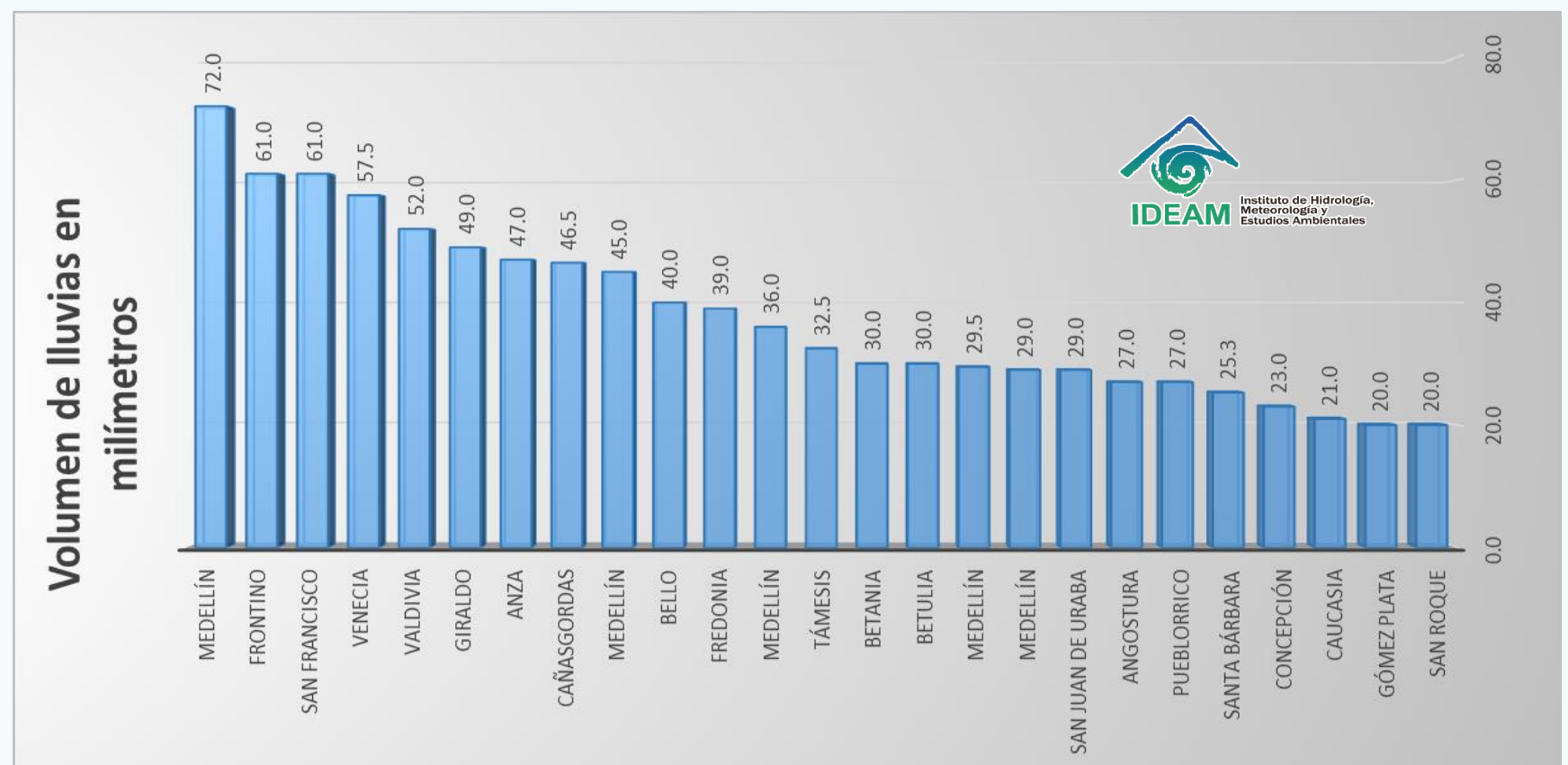
Reduce #YoCuidoLasLaderas

1



1. Verifica si estás ubicado en una zona de movimientos en masa.
2. No compres ni alquiles lotes o viviendas en zonas de ladera.
3. Maneja adecuadamente las aguas lluvia y negras.
4. Construye sólo con asesoría técnica.

#PrevencióndelRiesgo  
Juntos cuidamos de Antioquia



# ICONOGRAFÍA

| ICONO   | EVENTO                   | DEFINICIÓN   |
|---|--------------------------|--|
|    | Creciente Súbita         | Incremento de los niveles (caudales) de las corrientes, se asocian con escorrentía superficial y aumento de las lluvias en las cabeceras de las cuencas (tanto la principal como la de sus afluentes).   |
|    | Incremento Súbitos       | Cuando se presentan desembalses por el vertedero de una presa, cuyos caudales van directamente a la corriente ubicada aguas abajo de la misma; los pobladores observan incrementos rápidos de las corrientes aunque éstos NO los asocian con lluvias.  |
|    | Niveles Altos            | Incremento del nivel de un río cuando estos se aproximan a los umbrales de referencia (amarillo, naranja, rojo); éstos umbrales o niveles de referencia se determinan en cada punto de monitoreo y por esa razón, cuando se mantiene un incremento sostenido, se emiten las respectivas alertas.   |
|    | Vendaval                 | Incremento rápido de la velocidad del viento en un corto lapso de tiempo.  |
|   | Oleaje Fuerte            | Es el incremento en la altura de las olas debido a un incremento en los vientos y en la presión atmosférica.   |
|  | Huracán                  | Fenómenos meteorológicos que se originan en el océano, ocasionan vientos muy fuertes y lluvias torrenciales. Estos sistemas se desplazan sobre el mar y dependiendo del calor y la humedad pueden fortalecer y convertirse según su velocidad y potencia en una depresión tropical, que dará paso a una tormenta tropical y posteriormente a un huracán. |
|  | Tiempo Lluvioso          | Evento de lluvia de carácter moderado a fuerte y persistente.  |
|  | Granizo                  | Es un tipo de precipitación sólida en forma de bola de hielo. Generalmente este evento sucede en las tardes.   |
|  | Helada Meteorológica     | Ocurrencia de una temperatura igual o menor a 0°C a un nivel de 2 metros sobre el nivel del suelo. Lashedadas son más probables cuando se presentan altas temperaturas vespertinas el día anterior, vientos en calma, muy poca nubosidad y baja humedad en el ambiente.  |
|  | Avenida Torrencial       | Es el aumento del nivel de un río o quebrada que arrastra material, como rocas, árboles o tierra.  |
|  | Deslizamientos de tierra | Desplazamiento del terreno, suelo o roca que pueden presentarse en zonas de ladera. Generados por lluvias persistentes, sismos y en mayor proporción por actividades humanas desarrolladas de manera inadecuada.   |
|  | Deslizamientos en vías   | Vías identificadas con potencialidad de deslizamientos y caídas de rocas.  |
|  | Incendios Forestales     | Fuego que se propaga sin control, consumiendo material vegetal ubicado en áreas forestales. Generados por rayos, volcanes y en mayor proporción por acciones humanas.  |
|  | Sequias                  | Temporadas de baja disponibilidad de agua debido a la reducción de lluvias, donde la humedad del suelo es baja y disminuyen los ríos, lagos y embalses.  |
|  | Niebla                   | Fenómeno meteorológico en donde diminutas partículas de agua están en suspensión y ocasionan la reducción de visibilidad, muy peligrosa para las operaciones aéreas y el desplazamiento de tráfico terrestre.  |
|  | Tormentas Eléctricas     | Fenómeno meteorológico con presencia de rayos, truenos y relámpagos, por lo general acompañado de lluvias fuertes y en ocasiones granizo. También existen tormentas secas sin presencia de lluvias.  |

Síguenos en:

 Instituto IDEAM  
Dapard Antioquia

 @IDEAMColombia  
@DapardAntioquia

 ideam.instituto  
Dapard Antioquia



Instituto de Hidrología,  
Meteorología y  
Estudios Ambientales